



ESSENTRA

COMPONENTS

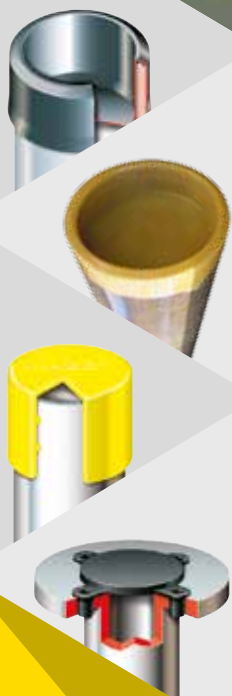
DES KILOMÈTRES DE PROTECTION DE TUYAUX ET DE BRIDES

Essentra Components propose un large éventail de produits plastiques destinés à la protection de tuyaux et de brides.

La gamme complète protège contre la corrosion et dommages survenant pendant la fabrication, le transit et le stockage.

- Large sélection de tailles avec trous d'évent en option
- Choix de couleurs
- Protection de bord biseauté et de paroi interne pour manutention par crochet de grue
- Matériaux légers et souples pour une application facile et une protection fiable
- Large éventail de compatibilité avec différents groupes de pression

www.essentracomponents.fr



PROTECTION POUR TUYAUX ET BRIDES

CAPES POUR TUYAUX



086

BOUCHONS POUR TUYAUX



091

PROTECTION DE BRIDES



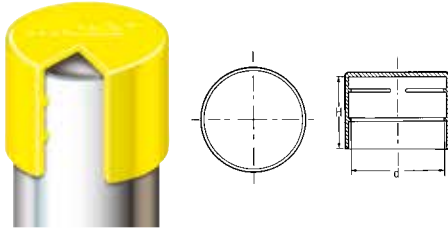
092

CAPES POUR TUYAUX

Capés pour tailles standard de tuyaux

SR 1358

Polyéthylène basse densité jaune



- Très bonne qualité à un prix très bas
- Choix de couleurs et de matériaux
- Des anneaux intérieurs permettent un bon serrage et diminuent la pression à l'intérieur du tube

Référence	Référence	Taille nominale de tuyau	Dimensions (mm)	
			d	H
Sans trou d'évent	Trou d'évent			
10286	43558	DN 15 1/2"	21.3	20.0
10287	43559	DN 20 3/4"	26.9	25.0
10288	43560	DN 25 1"	33.7	30.0
10294	10268	DN 32 1 1/4"	42.4	28.0
10295	10269	DN 40 1 1/2"	48.3	30.0
10296	10267	DN 50 2"	60.3	30.0
10298	10266	DN 65 2 1/2"	76.1	35.0
199480	199481	DN 80 3"	88.9	36.0
199482	199483	DN 90 3 1/2"	101.6	40.0
199484	199485	DN 100 4"	114.3	40.0
199486	-	DN 115 4 1/2"	127.0	40.0
199488	199489	DN 125 5"	139.7	40.0
199490	-	DN 140 5 1/2"	152.4	40.0
199492	199493	DN 150 6"	168.3	40.0
199494	199495	DN 200 8"	219.1	40.0
199496	199497	DN 250 10"	273.0	45.0
199498	199499	DN 300 12"	323.9	50.0
43970	-	DN 350 14"	355.6	57.0
43971	43455	DN 400 16"	406.4	60.5

Référence	Référence	Taille nominale de tuyau	Dimensions (mm)	
Sans trou d'évent	Trou d'évent		d	H
43972	-	DN 450 18"	457.2	63.0
43973	43457	DN 500 20"	508.0	65.0
31710	-	DN 550 22"	558.8	60.0
43974	43458	DN 600 24"	609.6	67.0
31713**	-	DN 650 26"	660.4	100.0
-	110300*	DN 700 28"	711.2	120.0
-	110303*	DN 750 30"	762.0	120.0
-	110306*	DN 800 32"	812.8	120.0
34240**	-	DN 850 34"	863.6	170.0
-	110309*	DN 900 36"	914.4	150.0
34244**	-	DN 950 38"	965.2	180.0
31727**	-	DN 1000 40"	1016.0	180.0
31731**	42013**	DN 1050 42"	1066.8	185.0
34248**	-	DN 1100 44"	1117.8	185.0
31725	-	-	-	200.0
34252**	-	DN 1400 56"	1422.4	215.0
34254**	-	DN 1500 60"	1524.0	220.0
34256**	-	DN 1600 64"	1625.6	230.0

* PEBD noir ** PE flexible

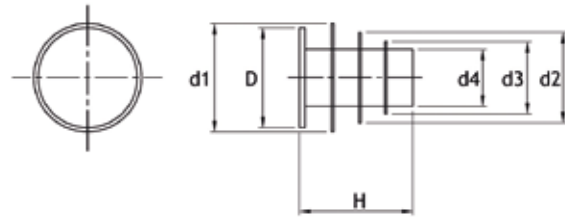
La taille du trou d'évent est de 4mm maximum pour les capés de 1 1/4" à 12" et à la demande pour les tailles supérieures

Le diamètre nominal supérieur à DN 300 - 12" équivaut au diamètre intérieur (dimensions d)

Bouchon à lamelles pour tubes

SR 1171

PEBD rouge



Référence	Diamètre extérieur de tuyau (mm)	Épaisseur Max.	Nombre de lamelles	Dimensions (mm)						Qté par sac
				d1	d2	d3	d4	D	H	
492200	10.0	-	2	11.7	5.7	-	-	9.9	11.5	2000
492201	12.0	4.5	2	11.8	6.0	-	-	11.7	20.0	2000
492202	15.0	5.0	2	17.7	9.8	-	-	14.7	20.0	2000
492203	16.0	5.0	2	17.6	9.8	-	-	15.7	20.0	2000
492204	18.0	6.0	2	17.6	9.8	-	-	17.7	20.0	2000
492205	20.0	4.0	3	22.0	19.3	14.4	12.0	19.7	31.4	2000
492206	21.3	4.5	3	22.0	19.5	14.7	11.8	20.8	31.4	2000
492207	22.0	4.5	3	22.0	19.6	14.5	11.9	21.7	31.4	2000
492208	24.8-25.0	4.5	2	-	30.1	25.0	15.8	24.7	31.4	2000
492209	26.0-26.9	5.5	2	-	30.1	25.0	16.0	26.0	31.4	2000
492210	28.0-28.5	5.5	2	-	30.1	25.0	15.4	27.7	31.4	2000
492211	30.0	8.0	2	-	30.1	25.0	15.5	29.7	30.8	2000
492212	33.7	8.0	2	-	38.0	31.7	17.9	32.5	30.8	2000
492213	35.0	8.0	2	-	38.0	31.7	18.1	34.7	30.8	1000

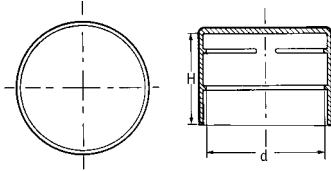
Référence	Diamètre extérieur de tuyau (mm)	Épaisseur Max.	Nombre de lamelles	Dimensions (mm)						Qté par sac
				d1	d2	d3	d4	D	H	
492214	38.0	8.0	2	-	38.0	31.7	17.9	37.7	30.8	1000
492215	40.0	8.0	2	-	46.7	36.9	25.0	39.7	30.8	1000
492216	41.3-42.4	8.0	2	-	46.7	36.9	25.9	41.0	30.8	1000
492217	47.5-48.3	9.0	2	-	54.5	45.5	28.9	47.5	25.0	500
492218	50.0	10.0	2	-	54.7	45.5	29.3	49.7	25.0	500
492219	54.0	10.0	2	-	54.7	45.1	29.0	53.7	25.0	500
492220	60.3	14.0	2	-	61.0	55.4	35.9	59.7	20.0	500
492221	63.5	12.0	2	-	61.0	55.4	36.0	63.0	30.0	500
492222	73.0	16.0	2	-	74.0	65.3	48.2	72.7	30.0	200
492223	75.0-76.2	16.0	2	-	74.0	65.3	48.7	75.0	31.5	200
492224	85.0	17.0	2	-	88.4	79.0	60.3	84.0	31.5	200
492225	88.9	17.0	2	-	88.4	79.0	60.3	88.0	31.5	200
492226	114.3	20.0	2	-	113.0	108.5	70.0	113.6	35.0	100

Capés de protection

SR 1387

Polyéthylène

- Capes injectées avec anneaux internes
- Conforme aux normes ANSI et DIN



Référence	Diamètre nominal	Dimensions (mm)		Couleur
		d	H	
12773	-	10.2	16.0	Rouge
12774	-	12.0	16.0	Rouge
462573	-	12.7	15.0	Rouge
12775	-	15.0	20.0	Rouge
12776	-	16.0	20.0	Rouge
12849	-	18.0	20.0	Rouge
1258264	-	20.0	20.0	Gris
12777	-	20.0	20.0	Rouge
12850	-	22.0	20.0	Rouge
12779	-	25.0	20.0	Rouge
1258265	-	26.0	20.0	Gris
12780	-	28.0	26.5	Rouge
12846	-	30.0	26.5	Rouge
12956	-	32.0	26.8	Jaune
462574	-	35.0	28.0	Noir
12781	-	35.0	26.5	Rouge
12782	-	38.0	27.0	Rouge
12616	-	39.3	25.0	Jaune
12957	-	40.0	26.7	Jaune
12783	-	41.5	27.0	Rouge
462576	-	50.8	29.0	Noir
462577	-	54.0	36.0	Noir
12982	-	54.0	27.8	Rouge

Référence	Diamètre nominal	Dimensions (mm)		Couleur
		d	H	
12617	-	63.5	29.0	Jaune
462578	-	63.5	33.0	Jaune
1258266	-	70.0	30.0	Gris
462579	-	75.0	38.0	Noir
12618	-	75.0	31.0	Jaune
462580	-	77.0	32.0	Noir
462581	-	78.0	32.0	Noir
462582	-	79.4	28.0	Noir
462583	-	80.5	28.0	Noir
12959	-	92.0	34.5	Jaune
462584	-	92.4	32.0	Jaune
10076	-	94.0	40.0	Rouge
12633	-	95.5	33.0	Jaune
462585	-	96.5	39.0	Rouge
462586	-	100.3	40.0	Rouge
12960	-	110.0	34.6	Jaune
12619	-	125.0	35.0	Jaune
12961	-	125.0	34.1	Jaune
12620	-	137.0	35.0	Jaune
1258263	5"	141.3	40.0	Gris

Cale de blocage pour tuyaux

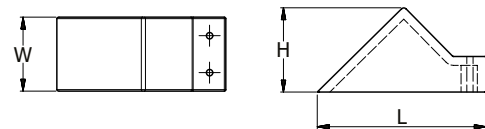
SR 1178

PEBD Orange

- Les cales de blocage sont utilisées pour permettre d'attacher les tuyaux lors du transport et du stockage
- Les cales de blocage sont fournies avec des clous



Référence	Dimensions (mm)			Qté par sac	
	W	L	H	Cale de blocage	Clou
498748	69.9	114.3	50.8	50	100
498749	88.9	203.2	76.2	20	60



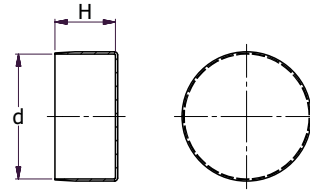
Capés de protection flexibles

SR 1388

Polyéthylène flexible



- Rotomoulage en polyéthylène flexible
- La matière flexible assure une mise en place plus aisée
- La gamme propose des grandes dimensions



Référence	Dimensions (mm)		Diamètre nominal
	d	H	
44100	37.7	45.0	-
34129	50.8	90.0	-
31143	55.7	43.0	-
44029	59.4	52.0	-
41056	60.0	70.0	-
48092	60.3	100.0	DN 50 - 2"
34137	60.3	60.0	DN 50 - 2"
41122	61.0	75.0	-
34140	69.0	36.0	-
48100	70.0	45.0	-
48211	75.0	92.0	-
34148	82.5	40.0	-
34151	86.0	43.0	-
48212	86.0	60.0	-
39866	87.0	42.0	-
601500	88.9	60.0	DN 80 - 3"
34154	92.0	43.0	-
34157	97.0	60.0	-
34156	97.0	43.0	-
34158	100.0	46.0	-
34159	100.0	65.0	-
32709	101.6	100.0	DN 90 - 3½"
34161	103.0	43.0	-
461199	104.0	100.0	-
34163	105.0	43.0	-
34164	107.7	45.0	-
44031	112.7	52.0	-
32710	114.3	100.0	DN 100 - 4"
34169	114.3	50.0	DN 100 - 4"
41113	116.0	60.0	-
41102	117.9	50.0	-
34170	120.9	45.0	-
34171	122.0	45.0	-
32711	127.0	100.0	DN 115 - 4½"
34173	127.0	45.0	DN 115 - 4½"
31641	128.5	90.0	-
34174	136.0	47.0	-
34175	139.7	65.0	DN 125 - 5"
32712	141.3	100.0	-
461038	145.0	20.0	-
34835	148.0	50.0	-
461051	148.5	100.0	-
37010	149.2	8.0	-
32713	152.4	100.0	DN 140 - 5½"
803083	152.4	40.0	DN 140 - 5½"
32714	155.8	100.0	-
32790	159.0	100.0	-
48231	159.5	20.0	-
41180	160.0	47.0	-
34178	160.0	47.0	-
601313	165.1	100.0	-
39565	165.1	40.0	-
34803	168.3	100.0	DN 150 - 6"

Référence	Dimensions (mm)		Diamètre nominal
	d	H	
34179	168.3	50.0	DN 150 - 6"
34180	171.0	50.0	-
35282	171.0	100.0	-
34839	176.8	74.0	-
34181	177.8	65.0	-
34182	180.0	50.0	-
41057	180.0	100.0	-
34804	185.0	100.0	-
34805	193.7	100.0	-
41139	193.7	40.0	-
34806	200.0	100.0	-
31704	200.0	50.0	-
34184	203.0	120.0	-
34807	210.0	100.0	-
31781	210.0	50.0	-
34841	212.0	78.0	-
31785	216.0	50.0	-
41017	217.1	65.0	-
34808	219.1	100.0	DN 200 - 8"
34809	219.1	120.0	DN 200 - 8"
31733	219.1	55.0	DN 200 - 8"
34186	225.0	55.0	-
34842	230.0	55.0	-
39162	232.0	55.0	-
34187	235.0	55.0	-
34817	236.0	100.0	-
31746	244.5	55.0	-
34189	250.0	60.0	-
41082	260.0	60.0	-
34190	264.0	60.0	-
34191	267.0	60.0	-
41018	271.3	71.0	-
34810	273.0	100.0	DN 250 - 10"
31724	273.0	115.0	DN 250 - 10"
31735	273.0	65.0	DN 250 - 10"
34192	281.0	65.0	-
34193	285.0	65.0	-
34812	286.0	100.0	-
34194	293.0	80.0	-
34818	298.0	80.0	-
34195	300.0	65.0	-
34196	305.0	80.0	-
34197	311.0	70.0	-
34198	315.0	70.0	-
34199	317.0	80.0	-
31789	318.0	70.0	-
41019	322.2	78.0	-
34814	323.9	100.0	DN 300 - 12"
31694	323.9	75.0	DN 300 - 12"
34200	330.0	75.0	-
34201	334.0	75.0	-
48213	335.0	100.0	-
34202	338.0	75.0	-

SUITE AU VERSO

Capés de protection flexibles *Suite*

SR 1388



Référence	Dimensions (mm)		Diamètre nominal
	d	H	
34203	343.0	75	-
34204	350.0	80	-
41020	353.8	89	-
34815	355.6	100	DN 350 - 14"
31726	355.6	30	DN 350 - 14"
31685	355.6	80	DN 350 - 14"
34816	360.0	100	-
34205	368.0	160	-
31709	368.0	80	-
31642	376.0	185	-
600777	376.0	80	-
601168	378.0	100	-
34206	381.0	80	-
34207	388.0	80	-
600776	392.0	100	-
34208	394.0	80	-
34209	400.0	75	-
41021	404.1	103	-
34819	406.4	120	DN 400 - 16"
31664	406.4	85	DN 400 - 16"
34820	410.0	120	-
31706	419.0	90	-
41061	429.0	100	-
36407	432.0	80	-
31730	433.0	100	-
601162	440.0	100	-
34210	445.0	90	-
34211	455.0	80	-
48227	457.2	150	DN 450 - 18"
31687	457.2	95	DN 450 - 18"
34212	463.0	75	-
43139	463.0	80	-
34213	470.0	80	-
34214	482.0	80	-
34215	490.0	95	-
34216	495.0	100	-
600001	505.0	100	-
31689	508.0	105	DN 500 - 20"
48226	508.0	170	DN 500 - 20"
600963	512.8	100	-
34217	514.0	80	-
31708	521.0	110	-
31650	530.0	80	-
34218	532.0	80	-
34219	534.0	80	-
600807	550.0	100	-
31710	558.8	115	DN 550 - 22"
34220	564.0	85	-
601127	570.0	85	-
34221	574.0	80	-
34222	585.0	120	-
31729	586.0	90	-
34223	597.0	115	-
31739	609.6	125	DN 600 - 24"
41183	616.0	65	-

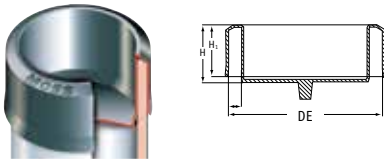
Référence	Dimensions (mm)		Diamètre nominal
	d	H	
34224	616.0	95	-
31711	622.0	130	-
43236	625.4	-	-
34225	635.0	130	-
34226	648.0	80	-
31713	660.4	135	DN 650 - 26"
34227	667.0	100	-
34228	673.0	135	-
34229	686.0	135	-
31718	711.2	145	DN 700 - 28"
34230	711.2	260	DN 700 - 28"
34231	719.0	105	-
31690	730.0	145	-
34232	736.6	145	-
34233	746.0	150	-
31696	762.0	155	DN 750 - 30"
34234	770.0	115	-
601324	773.2	350	-
34235	793.0	80	-
34236	800.0	155	-
31722	812.8	165	DN 800 - 32"
34237	820.0	120	-
34238	825.0	165	-
34239	851.0	80	-
34240	863.6	170	DN 850 - 34"
34241	872.0	125	-
31728	890.0	170	-
34242	902.0	175	-
31701	914.4	175	DN 900 - 36"
34243	921.0	135	-
34244	965.2	180	DN 950 - 38"
34245	975.0	170	-
41071	1000.0	180	-
31727	1016.0	180	DN 1000 - 40"
34246	1026.0	145	-
31731	1066.8	185	DN 1050 - 42"
34247	1078.0	150	-
34248	1117.8	185	DN 1100 - 44"
34249	1129.0	160	-
600803	1150.0	350	-
600937	1168.0	185	DN 1150 - 46"
31725	1219.2	200	DN 1200 - 48"
34250	1231.0	170	-
461006	1270.0	200	DN 1250 - 50"
41138	1320.8	180	DN 1300 - 52"
34251	1340.0	180	-
39127	1371.6	180	DN 1350 - 54"
43155	1384.7	206	-
34252	1422.4	215	DN 1400 - 56"
34253	1437.0	180	-
41101	1450.0	180	-
44127	1455.0	185	-
34254	1524.0	220	DN 1500 - 60"
34256	1625.6	230	DN 1600 - 64"

CAPES POUR TUYAUX

Capés à rebords haute protection

SR 1370

Polyéthylène basse densité noir

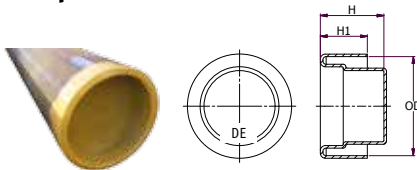


- Protège les tuyaux chanfreinés et les rebords intérieurs contre la corrosion et les chocs
- S'adapte aux crochets de grues lors du déplacement des tuyaux pendant le stockage, le transit ou la pose
- Résistants à des températures comprises entre -30°C et $+60^{\circ}\text{C}$
- WT signifie épaisseur de paroi

Référence	Pour tuyaux		Dimensions (mm)				Qté par sac
	DIN	Diamètre nominal	Diamètre ext. (mm)	WT	H	H1	
110423	DN 150	6"	168.3	15.0	100.0	90.0	30
110425	DN 200	8"	219.1	15.0	100.0	90.0	20
110426	DN 200	8"	219.1	23.0	100.0	90.0	20
110427	DN 250	10"	273.0	15.0	100.0	90.0	12
110428	DN 250	10"	273.0	23.0	100.0	90.0	10
110430	DN 300	12"	323.9	15.0	100.0	90.0	25
110432	DN 300	12"	323.9	32.0	100.0	90.0	25
110433	DN 350	14"	355.6	23.0	100.0	90.0	50
110435	DN 400	16"	406.4	23.0	100.0	90.0	50

Capés à rebords souples

PE jaune



- Protègent les tuyaux chanfreinés et les rebords intérieurs contre la corrosion et les chocs
- Matériau souple pour montage facile sur grandes tailles
- S'adaptent aux crochets de grue lors du déplacement des tuyaux pendant le stockage, le transit ou la pose
- WT signifie épaisseur de paroi

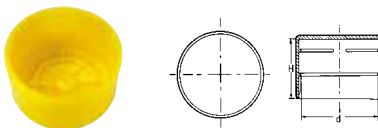
Référence	Pour répondre aux normes des tuyaux		Dimensions (mm)			
	DIN	Diamètre nominal	D.E.	WT	H	H1
31018	DN 180	6"	168.3	28.0	100.0	55.0
34846	DN 200	8"	219.1	23.2	100.0	55.0
34848	DN 250	10"	273.0	18.1	100.0	55.0
34853	DN 300	12"	323.9	26.0	105.0	55.0
34855	DN 350	14"	355.6	28.3	105.0	55.0
34858	DN 400	16"	406.4	26.2	105.0	70.0
34860	DN 450	18"	457.2	26.2	105.0	70.0
34862	DN 500	20"	508.0	27.7	105.0	70.0

Référence	Pour répondre aux normes des tuyaux		Dimensions (mm)			
	DIN	Diamètre nominal	D.E.	WT	H	H1
34865	DN 600	24"	609.6	20.8	105.0	80.0
31130	DN 650	26"	660.4	15.4	105.0	80.0
34867	DN 700	28"	711.2	22.7	105.0	80.0
34868	DN 750	30"	762.0	28.0	105.0	90.0
34869	DN 800	32"	812.8	22.6	105.0	90.0
31138	DN 1000	40"	1016.0	26.5	130.0	110.0

Capés haute résistance pour tuyaux

SR 1389

PEBD noir et jaune



- Produit renforcé
- S'adapte aux petits tuyaux

Référence	Diamètre nominal	Dimensions (mm)		Couleur
		d	H	
12080	-	19.0	12.7	Jaune
12081	1/2"	21.4	17.2	Jaune
12082	-	22.2	17.7	Jaune
12084	-	25.4	22.0	Jaune
50248	-	27.0	25.4	Noir
12085	3/4"	27.0	25.4	Jaune
10275	-	31.8	25.4	Jaune
10677	1"	33.4	24.8	Jaune
12086	-	34.1	22.8	Jaune
11356	-	35.0	24.6	Jaune
10989	-	38.0	28.4	Jaune
51061	-	41.3	26.6	Noir
11118	-	41.3	26.6	Jaune
60606	1 1/4"	42.9	25.4	Jaune
12087	1 1/4"	42.9	25.4	Jaune

Référence	Diamètre nominal	Dimensions (mm)		Couleur
		d	H	
11236	-	44.5	26.6	Jaune
11360	-	47.7	28.4	Jaune
51200	1 1/2"	48.3	27.0	Noir
11238	1 1/2"	48.3	27.0	Jaune
10146	-	50.8	24.3	Jaune
10834	1 3/4"	54.0	28.4	Jaune
11217	-	57.2	25.4	Jaune
51109	2"	60.3	26.6	Noir
10195	2"	60.3	26.6	Jaune
10648	-	63.5	30.4	Jaune
11337	-	70.0	30.0	Jaune
86470	2 1/2"	76.1	31.0	Noir
11198	2 1/2"	76.1	31.0	Jaune
11408	-	82.5	31.0	Jaune

Protecteur de bord biseauté et bouchon

SR 1360

Protecteur de bord biseauté : anneau de protection en acier

Bouchon de protection : PE/PE flexible

- Protecteurs de bord biseauté pour tuyaux en métal de 18" à 120"
- Mise en place facile par insertion du protecteur dans l'alésage du tube et martèlement du verrou : ceci entraîne l'expansion du protecteur pour une tenue parfaite
- Le système de verrouillage s'aplati et s'ajuste contre la paroi intérieure du tuyau
- Egalement disponible avec des bouchons pour bord biseauté de 8" à 64" pour une protection complète
- Le bouchon pour tube a une profondeur d'au moins 100 mm pour autoriser les préhensions avec un crochet de grue
- Disponible avec un traitement anti-corrosion pour protéger l'intérieur du tube contre l'humidité

Les numéros d'article dans les tableaux ne correspondent qu'au bouchon.

Nous vous recommandons de contacter notre bureau pour sélectionner le système de fixation correspondant à vos besoins.



Figure 1

Anneau de protection en acier et bouchon pour tuyau



Figure 2

Anneau protecteur en acier et bouchon montés en bout de tube, isolant le tube complètement



Figure 3

Système de fixation de l'anneau protecteur de bord



Figure 4

En frappant à plusieurs reprises à l'aide d'un marteau sur le sommet du système de verrouillage, le protecteur de bord s'aplati et s'ajuste contre la paroi intérieure de la surface du tuyau

Référence	Taille nominale de tuyau	Épaisseur de la paroi du tuyau (mm)	Diamètre du bouchon (mm)	Hauteur (mm)
41023	16"	25.4	355.6	105
41114	16"	12.7	381.0	105
464623	16"	6.4	393.7	200
601482	18"	25.4	406.4	55
601258	18"	19.1	419.1	105
41024	18"	12.7	431.8	105
601134	18"	9.3	438.6	150
464621	18"	6.4	444.5	200
41130	20"	25.4	457.2	105
601257	20"	19.1	469.9	105
41116	20"	12.7	482.6	105
601530	20"	6.4	495.3	105
41140	22"	25.4	508.0	105
41026	22"	12.7	533.4	105
41045	24"	25.4	558.8	105
41027	24"	12.7	584.2	105
44115	26"	25.4	609.6	105
41028	26"	12.7	635.0	105
461580	28"	25.4	660.4	105
41029	28"	12.7	685.8	105
41031	30"	25.4	711.2	105
41030	30"	12.7	736.6	105

Référence	Taille nominale de tuyau	Épaisseur de la paroi du tuyau (mm)	Diamètre du bouchon (mm)	Hauteur (mm)
461082	32"	25.4	762.0	110
41032	32"	12.7	787.4	105
601267	32"	6.4	800.1	105
44122	34"	25.4	812.8	105
41033	34"	12.7	838.2	105
48215	36"	25.4	863.6	105
41034	36"	12.7	889.0	105
464619	38"	25.4	914.4	200
41035	38"	12.7	939.8	105
461081	40"	25.4	965.2	105
41036	40"	12.7	990.6	105
461080	42"	25.4	1016.0	105
41037	42"	12.7	1041.4	105
601321	44"	25.4	1066.8	105
41038	44"	12.7	1092.2	105
41039	46"	12.7	1143.0	105
461079	48"	25.4	1168.4	105
41072	48"	12.7	1193.8	105
601140	50"	12.7	1244.6	105
41129	52"	12.7	1295.4	105
41125	54"	12.7	1346.2	105
464654	56"	25.4	1371.6	105
41126	56"	12.7	1397.0	105

Disques à face autoadhésive

SR 1361

Caoutchouc Noir

- Permet une protection complète des faces de brides
- Résistant à l'ozone et aux intempéries
- Résistant à des températures entre -15°C et +70°C
- Résistant au pétrole, aux huiles et aux acides non oxydants
- Également disponible percé pour le sablage intérieur de la bride
- Épaisseur standard : 1,5 mm



Autres dimensions

Référence	Diamètre du disque (mm)
462878	38.0
48171	47.0
48250	51.0
601437	62.5
600062	70.0
601552	72.0
43267	90.0
48359	92.0
48360	105.0
48235	110.0
601554	124.0
601173	125.0
48363	127.0
552320	152.4
601556	156.0
601398	168.0
600956	180.0
601557	182.0
48370	217.0
48233	223.0
601558	247.0
600967	250.0
48083	255.0
461935	270.0
552322	292.0
601498	300.0
601175	308.0
48216	325.0
48383	340.0
552324	346.0
601881	356.0
601882	362.0
48134	385.0
552325	406.4
464641	430.0
48197	435.0
48251	470.0
48392	490.0
48249	535.0
601340	584.0
461941	585.0
552328	622.3
552329	660.4
600115	774.0
600808	780.0
552330	793.8
464642	885.0
464519	914.0
601569	1085.0
462889	1100.0
44010	1170.0
601801	1194.0
552158	1333.0
601802	1359.0
601803	1511.0
601822	2197.0

ANSI

Référence	Diamètre nominal	Diamètre du disque (mm)
48326	1/2"	36.0
48327	3/4"	45.0
48328	1"	54.0
48329	1 1/2"	75.0
48330	2"	95.0
48362	2 1/2"	115.0
48331	3"	130.0
48332	4"	160.0
48333	5"	200.0
48334	6"	220.0
48335	8"	275.0
48336	10"	330.0
48337	12"	390.0
48338	14"	415.0
48339	16"	475.0
48340	18"	540.0
48341	20"	590.0
600049	22"	642.0
48342	24"	700.0
43899	26"	750.0
44003	28"	810.0
464559	30"	857.2
44007	36"	1022.0

DIN

Référence	Diamètre nominal	Diamètre du disque (mm)
48311	DN 10	40.0
48312	DN 15	45.0
48313	DN 20	58.0
48314	DN 25	68.0
48315	DN 32	78.0
48316	DN 40	88.0
48317	DN 50	102.0
48318	DN 65	122.0
48319	DN 80	138.0
48320	DN 100	158.0
48321	DN 125	188.0
48322	DN 150	212.0
48323	DN 200	268.0
48324	DN 250	320.0
48325	DN 300	380.0
48163	DN 350	450.0
48237	DN 400	505.0
464626	DN 500	615.0
464516	DN 600	692.0
461120	DN 800	910.0

Protecteurs de faces de bride

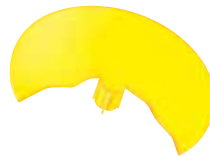
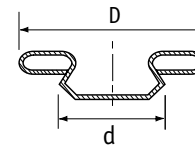
SR 1354

Polyéthylène jaune

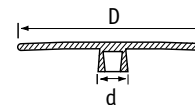
- Protection contre la poussière, l'humidité, la peinture et pendant les travaux de sablage et de grenailage
- Adapté aux brides DIN et ANSI



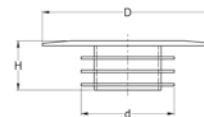
Type 1



Type 2



Type 3



Référence	Type	Diamètre nominal	Dimensions (mm)		
			D	d	H
31648	2	DN 15 1/2"	45.0	15.8	-
31653	2	DN 20 3/4"	58.0	20.8	-
34325	2	DN 25 1"	68.0	26.0	-
31649	2	DN 32 1 1/4"	78.0	33.5	-
34326	2	DN 40 1 1/2"	88.0	41.5	-
32440	1	DN 50 2"	102.0	49 - 55	-
110295	2	DN 50 2"	103.0	51.0	-
32441	1	DN 65 2 1/2"	122.0	63 - 70	-
32442	1	DN 80 3"	138.0	76 - 83	-
32443	1	DN 100 4"	162.0	100 - 107	-
34335	1	-	165.0	90 - 100	-
32444	1	DN 125 5"	188.0	123 - 132	-
32445	1	DN 150 6"	218.0	149 - 159	-
34337	1	-	245.0	140 - 150	-
32446	1	DN 200 8"	285.0	196 - 207	-
34338	1	-	310.0	185 - 200	-
32447	1	DN 250 10"	345.0	247 - 260	-
32448	1	DN 300 12"	410.0	295 - 310	-
32449	1	DN 350 14"	465.0	325 - 341	-
32450	1	DN 400 16"	530.0	374 - 392	-
32451	1	DN 450 18"	570.0	424 - 443	-
32452	1	DN 500 20"	625.0	472 - 494	-
34370	1	DN 600 24"	725.0	570 - 596	-
494283	3	DN 15 1/2"	45.0	19.0	16.5
494284	3	DN 20 3/4"	58.0	24.0	16.5
494285	3	DN 25 1"	70.0	30.0	19.5
494286	3	DN 32 1 1/4"	78.0	39.0	29.5
494287	3	DN 40 1 1/2"	88.0	45.0	29.5
494288	3	DN 50 2"	102.0	56.0	29.5
494289	3	DN 65 2 1/2"	122.0	72.0	34.5
494290	3	DN 80 3"	138.0	85.0	34.5
494291	3	DN 100 4"	163.0	119.0	36.5
494292	3	DN 125 5"	190.0	143.0	36.5
494293	3	DN 150 6"	215.0	170.0	36.5
494294	3	DN 200 8"	270.0	221.0	41.5
494295	3	DN 250 10"	345.0	275.0	41.5
494296	3	DN 300 12"	408.0	325.0	41.5

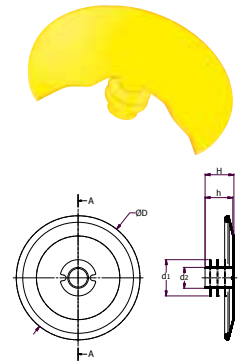
Référence	DIN	Alésage	Dimensions (mm)					Qté par sac
			d2	d1	D	h	H	
552067	DN10	3/8"	6.8	14.2	86.0	20.0	21.0	800
552068	DN15	1/2"	8.5	19.0	90.0	20.0	21.0	500
552069	DN20	3/4"	13.0	24.0	100.0	20.0	21.0	350
552070	DN25	1"	18.0	30.0	110.0	24.0	25.0	300
552071	DN32	1 1/4"	23.0	39.0	136.0	30.0	32.0	200
552072	DN40	1 1/2"	30.0	45.5	146.0	30.0	32.0	200
552073	DN50	2"	40.0	56.5	160.0	30.0	32.0	100
552074	DN65	2 1/2"	53.0	72.5	180.0	34.0	36.0	80
552075	DN80	3"	66.0	85.5	196.0	34.0	36.0	75
552076	DN100	4"	86.0	110.0	216.0	44.0	46.0	50
552077	DN125	5"	110.0	134.0	246.0	44.0	46.0	35
552078	DN150	6"	139.0	163.0	280.0	48.0	50.0	25
552079	DN200	8"	186.0	210.0	336.0	50.0	52.0	16
552080	DN250	10"	237.0	263.0	403.0	50.0	52.0	7
1258269	DN300	12"	284.0	319.0	450.0	-	48.5	10

Protecteurs couvrants pour face de bride

SR 1365

Polyéthylène basse densité jaune

- Les ailettes souples assurent une fixation bien ajustée
- Pour les brides de type DN 2627-2638, 150, BS5504 et ANSIB16,5



Capas de protection de brides

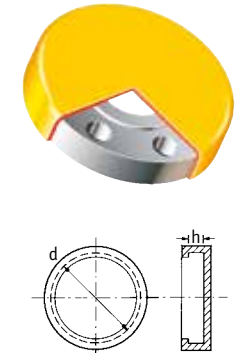
SR 1353

Polyéthylène flexible

DIN

Référence	Diamètre nominal	Groupe de pression (bar)	Dimensions (mm)	
			d	h
34278	DN 10	6	75.0	10.0
34281		25, 40	90.0	14.0
34279		6	80.0	10.0
34282	DN 15	10, 16	95.0	12.0
110318*		25, 40	95.2	14.2
34301		-	95.0	16.0
110317*	DN 20	6	90.0	12.0
31996		10, 16	105.0	14.0
32259		25, 40	105.0	16.0
110319*	DN 25	6	100.2	12.2
31967		10, 16	115.0	14.0
32260		25, 40	115.0	16.0
32261	DN 32	6, 10	120.0	12.0
31968		-	140.0	14.0
32264		16	140.0	16.0
34303	DN 40	25, 40	140.0	18.0
32262		6	130.0	11.0
32265		10, 16	150.0	13.0
110322*	DN 50	-	150.5	15.0
34304		25, 40	150.0	17.0
32263		6	140.0	11.0
32267	DN 65	10, 16	165.0	15.0
31970		25, 40	165.0	17.0
32266		6	160.0	11.0
31971	DN 80	10, 16	185.0	15.0
32268		25, 40	185.0	19.0
31972		10, 16	200.0	17.0
32270	DN 100	25, 40	200.0	21.0
34306		-	200.0	24.0
32271		6	210.0	13.0
31973	DN 125	10, 16	220.0	17.0
34307		-	220.0	21.0
34308		-	220.0	24.0
32272	DN 150	25, 40	235.0	21.0
32273		6	240.0	15.0
31921		10, 16	250.0	19.0
31652	DN 200	-	250.0	25.0
32275		25, 40	270.0	23.0
32274		6	265.0	15.0
31915	DN 250	10, 16	285.0	19.0
34310		-	285.0	22.0
34311		-	285.0	24.0
34312	DN 300	-	285.0	29.0
34283		25, 40	300.0	25.0

- Idéal pour la protection de brides avec traitement de surface
- Conçu pour la protection couvrante des brides
- Conforme aux normes ANSI B 16.5, DIN 2631-2635 et BS4504
- Facile à poser
- Résistant et souple
- Protège également les trous de boulonnage
- S'adapte à tout type de brides
- Autres tailles disponibles



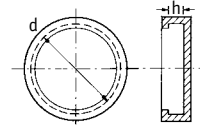
Référence	Diamètre nominal	Groupe de pression (bar)	Dimensions (mm)	
			d	h
34284	DN 175	10, 16	315.0	21.0
31917		25	330.0	25.0
31916		6	320.0	17.0
32310	DN 200	10, 16	340.0	21.0
34314		-	340.0	24.0
31651		-	340.0	32.0
34286	DN 250	25	360.0	27.0
34288		40	375.0	31.0
34287		6	375.0	19.0
34289	DN 300	10	395.0	23.0
34315		-	395.0	28.0
32311		16	405.0	23.0
34290	DN 350	25	425.0	29.0
34292		40	450.0	35.0
34291		6	440.0	18.0
31922	DN 400	10	445.0	22.0
34316		-	445.0	30.0
32312		16	460.0	24.0
31874	DN 450	25	485.0	30.0
34295		40	515.0	38.0
32320		10	505.0	22.0
34296	DN 500	16	520.0	26.0
34297		6	540.0	18.0
32321		10	565.0	22.0
34299	DN 600	16	580.0	28.0
32276		25	620.0	36.0
32278		40	660.0	46.0
32322	DN 700	10	670.0	24.0
32281		16	715.0	30.0
32282		25	730.0	40.0
31942	DN 800	40	749.3	46.0
32307		16	840.0	31.0

* Capes de protection pour brides en plastique injecté

SUITE PAGE SUIVANTE

Capés de protection de brides *SUITE*

SR 1353



ANSI

Référence	Diamètre nominal	Groupe de pression (bar)	Dimensions (mm)	
			d	h
31836	1/2"	150	88.9	11.2
110318*		300/400/600	95.2	14.2
31963		300/400/600	95.2	14.2
34258		900/1500	120.6	22.3
31837	3/4"	150	98.6	12.7
31965		300/400/600	117.3	15.7
34260		300/400/600	133.4	19.0
31896		900/1500	130.0	25.4
110320*	1"	150	108.0	14.2
31938		300/400/600	124.0	17.5
31891		900/1500	149.3	28.4
110321*		150	127.0	17.5
31793	1 1/2"	150	127.0	17.5
31886		300	155.4	20.6
32284		400/600	155.4	22.4
31892		900/1500	177.8	31.7
110323*	2"	150	152.4	19.1
31791		150	152.4	19.1
110324*		300	165.5	22.5
31783		300	165.5	22.5
32285	2 1/2"	400/600	165.1	25.4
32293		900/1500	215.9	38.1
32313		150	177.8	22.4
31888		300	190.5	25.4
31890	3"	400/600	190.5	28.4
31766		150	190.5	23.9
31867		300	209.5	28.4
32286		400/600	209.5	31.8
32294	3 1/2"	900	241.3	38.1
34319		1500	270.0	51.5
34262		150	215.9	23.9
34263		300	228.6	30.2
31763	4"	150	228.6	23.9
31868		300	254.0	31.7
32287		600	273.1	38.1
32291		900	292.1	44.4
34322	5"	2500	356.0	76.0
34265		150	254.0	23.9
34266		300	279.4	35.0
34267		600	330.2	44.5
31760	6"	150	279.4	25.4
31869		300	317.5	36.5
32296		600	355.6	47.8
31647		900	381.0	55.6

Référence	Diamètre nominal	Groupe de pression (bar)	Dimensions (mm)	
			d	h
31870	8"	150	342.9	28.4
34321		-	343.0	33.0
31871		300	381.0	41.1
32298		600	419.1	55.6
32299		900	469.9	63.5
34323		1500	479.0	93.0
34324	10"	2500	551.0	111.0
31872		150	406.4	30.2
31873		300	444.5	47.7
32300		600	508.0	63.5
32303		900	546.1	69.8
31874		150	485.0	30.0
31875	12"	300	520.7	50.8
32301		600	558.8	66.5
32302		900	609.6	79.2
31876	14"	150	533.4	35.1
31847		300	584.2	53.8
34268		600	603.3	69.9
31877	16"	150	596.9	36.6
31878		300	647.7	57.1
34270		600	685.8	76.2
34271	18"	900	704.8	88.9
31879		150	635.0	39.6
31880		300	711.2	60.4
34272	20"	600	743.0	82.6
34273		900	787.4	101.6
31881		150	698.5	42.9
31882	22"	300	774.7	63.5
34274		600	812.8	88.9
34275		900	857.2	107.9
31942	24"	150	749.3	46.0
31943		150	812.8	47.8
32088		300	914.4	69.8
34276	24"	600	930.0	98.0
34277		900	1041.4	139.7

* Capés de protection pour brides en plastique injecté

Protecteurs de brides

SR 1355

Polyéthylène basse densité noir



Référence	Diamètre nominal	Groupe de pression (bar)
43607*	1/2"	150
34352	1/2"	300/600
498759	1/2"	900
43608*	3/4"	150
34353	3/4"	300/600
498765	3/4"	900
43609*	1"	150
34354	1"	300/600
498760	1"	900
34343	1 1/4"	150
34355	1 1/4"	300/600
498758	1 1/4"	900
43610*	1 1/2"	150
34356	1 1/2"	300/600
498757	1 1/2"	900
43611*	2"	150
39701	2"	300/600
498764	2"	900
43612*	2 1/2"	150
34358	2 1/2"	300/600
43613*	3"	150
34359	3"	300/600
498766	3"	900
43614*	4"	150
34361	4"	300
498773	4"	600
498767	4"	900
43615*	6"	150
34362	6"	300
498774	6"	600
498768	6"	900
43616*	8"	150
498770	8"	300
498775	8"	600
498769	8"	900
43617*	10"	150
498771	10"	300
498755	10"	600
498761	10"	900
43618*	12"	150
498772	12"	300
498756	12"	600
498762	12"	900

* Variation du style, pour la protection des faces de brides et des zones entourant les orifices de boulonnage

Protecteurs de brides SAE haute pression

SR 1076

Polyéthylène



Séries 3000 - Bleu, Séries 6000 - Rouge

Référence	Diamètre nominal	Groupe de pression (bar)
34371	1/2"	3000
498754	1/2"	6000
34372	3/4"	3000
34382	3/4"	6000
34373	1"	3000
34383	1"	6000
34374	1 1/4"	3000
34384	1 1/4"	6000
34375	1 1/2"	3000
34385	1 1/2"	6000
34376	2"	3000
34386	2"	6000
34377	2 1/2"	3000
498751	3"	3000
498752	4"	3000



Appel gratuit
depuis un poste fixe

**0 800 30
20 92**

**NOUS SOMMES
À VOTRE ÉCOUTE...**

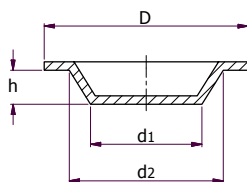
Notre service commercial peut
vous conseiller dans le choix
de vos produits en fonction de
vos applications.

www.essentracomponents.fr

Bouchons de protection à face surélevée

Polyéthylène

Noir

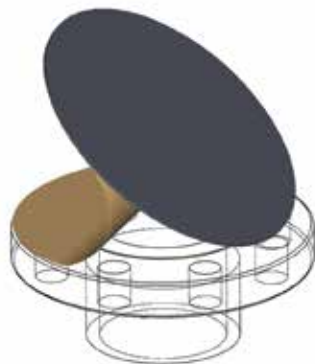


- Conforme aux spécifications ANSI/ASME B16.5
- Protègent les brides de vannes pour pétrole, gaz et eau
- Protègent la face de bride et l'intérieur de la canalisation des impuretés et de l'humidité pendant les opérations de projection et de sablage
- Les orifices de boulonnage ne sont pas couverts par les bouchons de bride
- Le modèle à bouchon conique s'insère parfaitement à l'intérieur du tuyau
- Ne nécessite pas d'attaches

Référence	Taille nominale de tuyau	Dimensions (mm)				Qté par sac
		d1	d2	D	h	
FPR1A	1	28	29.4	52.8	9.5	2000
FPR2A	2	52.1	52.7	96.6	11.2	400
FPR2-1/2A	2-1/2	63.2	63.8	109.6	12.2	400
FPR3A	3	77	79	132	18.5	450
FPR4A	4	101.5	104	166.4	23.5	250
FPR5A	5	126.7	129	189.9	27.2	175
FPR6A	6	151.1	153.7	223.8	32.1	100
FPR8A	8	203.2	205	279.9	32.4	70
FPR10A	10	253.9	257.8	328.3	33.8	50
FPR12A	12	305.1	308.7	386.5	33.8	35

Protecteurs auto-adhésifs couvrant la face entière

Polyéthylène



Noir

- Conforme aux spécifications ANSI B16.5 et ASME B16.47
- Valeur nominale : 68 kg
- Modèle auto-adhésif
- Protection de brides D.E. face complète
- L'adhésif spécial adhère fortement et ne laisse pas de résidu dans des conditions normales
- Ne nécessite pas d'attaches

Référence	Taille nominale de tuyau (pouces)	D.E. (mm)	Qté par sac
PG150-1/2A	1/2	88.9	50
PG150-3/4A	3/4	98.4	25
PG150-1A	1	108.0	50
PG150-1-1/4A	1-1/4	117.5	50
PG150-1-1/2A	1-1/2	127.0	50
PG150-2A	2	152.4	50
PG150-2-1/2A	2-1/2	177.8	50
PG150-3A	3	190.5	50
PG150-3-1/2A	3-1/2	215.9	25
PG150-4A	4	228.6	50
PG150-5A	5	254.0	50

Référence	Taille nominale de tuyau (pouces)	D.E. (mm)	Qté par sac
PG150-6A	6	279.4	25
PG150-8A	8	342.9	25
PG150-10A	10	406.4	25
PG150-12A	12	482.6	25
PG150-14A	14	533.4	25
PG150-16A	16	596.9	25
PG150-18A	18	635.0	25
PG150-20A	20	698.5	10
PG150-24A	24	812.8	10
PG150-30A	30	984.3	10
PG150-36A	36	1168.4	10

NOS SOLUTIONS

Nous savons ce que vous recherchez : fiabilité, distribution mondiale et bien sûr, des produits d'une qualité constante. Nos solutions de protection pour tuyaux et brides sont opérationnelles sur l'ensemble du marché mondial du pétrole et du gaz. Notre large gamme répond à votre demande pour la protection des brides, tuyaux et filetages pendant le stockage et le transport.

PROTECTION POUR TUYAUX

Nos technologies vous offrent la protection dont vous avez besoin. Profitez d'une variété de choix pour nos capuchons et bouchons tout en empêchant les corps étrangers de contaminer vos tuyaux, en réduisant ainsi vos immobilisations.

CAPUCHONS POUR TUYAUX RAINURÉS

Pour une meilleure adhérence à l'extérieur du diamètre du tuyau, protégeant votre tuyau de tout corps étranger.



APPLICATION : convient aux canalisations NPT ($\frac{1}{2}$ " - 6") et tiges de forage (2-3/8" - 6-1/2")

CAPUCHONS DE PROTECTION FLEXIBLES

"Parfaits pour les températures extrêmes, allant de -40 °C à +66 °C, nos capuchons de protection flexibles offrent une solidité exceptionnelle et une résistance aux perforations. D'une flexibilité remarquable, nos capuchons ne craqueront pas et ne se fendront pas dans des conditions normales d'utilisation."



APPLICATION : convient aux canalisations NPT (2" - 64") et DN (DN 50 - DN 1 600)

CAPUCHONS HAUTE RÉSISTANCE ENCASTRÉS POUR TUYAUX

Nos capuchons haute résistance encastrés pour tuyaux protègent les tuyaux chanfreinés et les rebords intérieurs contre la corrosion et les chocs. Ils acceptent les crochets de grue pour le déplacement des tuyaux.



APPLICATION : convient aux canalisations NPT (6" - 16") et DN (DN 150 - DN 400)

CAPUCHONS ENCASTRÉS FLEXIBLES

Protégez les bords des tuyaux et les parois internes de la corrosion et des dommages avec ces capuchons ultra solides et résistants aux perforations. Conviennent aux crochets de grue.



APPLICATION : convient aux canalisations NPT (6" - 40") et DN (DN 180 - DN 1 000)

PROTECTION DE BRIDES

La partie surélevée faisant face à une bride correspond à la zone critique que vous devez protéger. Nous possédons exactement ce dont vous avez besoin dans notre vaste gamme de produits couvrants et surélevés pour face de bride.

PROTECTEURS COUVRANTS ET SURÉLEVÉS POUR FACE DE BRIDE

Il suffit de pousser les protecteurs dans l'alésage sans attaches pour un ajustement parfait et confortable.



Au-delà de la protection de la surface usinée, ils empêchent la saleté et l'humidité de pénétrer dans l'alésage.

APPLICATION : convient aux brides DIN (DN 10 - DN 300) et ANSI ($\frac{1}{2}$ " - 12")

COUVERCLES DE BRIDES FACIAUX COMPLETS ENTièrement RECOUVRANTS

Protection intégrale empêchant toute contamination de l'alésage et des trous de boulonnage. Son matériau durable et flexible offre également une excellente résistance à la température dans des climats extrêmes.



APPLICATION : convient aux brides DIN (DN 10 - DN 600) et ANSI ($\frac{1}{2}$ " - 24")

PROTECTEURS DE BRIDES ADHÉSIFS POUR BRIDES FACIALES COMPLÈTES ET SURÉLEVÉES

Application facile : tirez sur le film et collez. Son adhésif est conçu de façon à adhérer étroitement à la bride, ne laissant aucun résidu lorsqu'il est retiré dans des conditions normales. Une solution économique proposée dans des versions résistant à l'ozone et aux intempéries.



APPLICATION : convient aux brides DIN (DN 10 - DN 800) et ANSI ($\frac{1}{2}$ " - 36")

PROTECTEURS DE BRIDES À CLOUS FACIAUX SURÉLEVÉS

Pour un ajustement rapide, par une simple pression lors de l'installation. Résistant aux intempéries et au pétrole, et compatible avec une large gamme de supports.



APPLICATION : convient aux brides ANSI ($\frac{1}{2}$ " - 12")